

**citadines**

Marina  
Halong

Managed by The Ascott Limited

**SẢN PHẨM CĂN HỘ DUPLEX**  
**VỊ THẾ ĐỈNH CAO - NÂNG TẦM ĐẲNG CẤP**

CUỘC SỐNG THỜI THƯỢNG TRÊN ĐỈNH THÁP LÙNG DANH  
CITADINES MARINA HALONG



## CĂN HỘ DUPLEX ĐẦU TIÊN TẠI QUẢNG NINH

Duplex - Cái tên của những căn hộ thông tầng, là hình thức biệt thự lồng ghép trong căn hộ chung cư với kiến trúc vô cùng tinh tế. Nét độc đáo tạo nên sức hút của căn hộ Duplex là một không gian sống rộng rãi, thượng lưu với mặt bằng 2 tầng riêng biệt. Khởi nguồn từ Manhattan - trái tim của thủ đô New York, mô hình Duplex sang trọng mang phong cách sống "đại gia" đã gây được tiếng vang lớn và dần lan sang nhiều thành phố trên toàn thế giới. Tại dự án Citadines Marina Halong, các căn hộ Duplex được áp dụng trên tầng 29 và tầng 30 - 2 tầng cao nhất của tòa tháp, với chỉ duy nhất 52 căn có diện tích từ 49m<sup>2</sup> đến 144m<sup>2</sup>. Đây chính là dấu mốc cho mô hình căn hộ Duplex đầu tiên tại Quảng Ninh, khẳng định vị thế tiên phong dành riêng cho những chủ nhân mong muốn một cuộc sống thời thượng đúng nghĩa.



## TẬN HƯỞNG TRỌN VẸN KỶ QUAN TỪ ĐỘ CAO 100M

Với sự kết hợp hoàn hảo từ vị trí, thiết kế, xây dựng đến hoàn thiện, các căn hộ Duplex không những đáp ứng trọn vẹn về điều kiện sinh hoạt mà còn mang đến cho các chủ nhân niềm hạnh phúc khi tại đây họ có thể chiêm ngưỡng thành phố cùng toàn cảnh Vịnh Hạ Long bằng góc nhìn Panorama tuyệt vời, không gian rộng rãi hòa tan trong non nước mây trời, tất cả được thu gọn & hiện hữu ngay bên ngoài cửa sổ. Đây là ưu điểm chính giúp cho mô hình Duplex trở thành một trong những sự lựa chọn hàng đầu nhằm hướng tới một cuộc sống đẳng cấp, hiện đại và tiện nghi.





## THIẾT KẾ ĐỘT PHÁ MANG DẤU ẤN TIỀN PHONG

Các căn hộ Duplex Citadines Marina Halong tạo nên dấu ấn đột phá mới về thiết kế thông tầng với chiều cao lên đến 5m, trong đó kính được sử dụng làm chất liệu chính cho toàn bộ mặt tiền hướng sáng, mở ra không gian rộng thoáng hơn rất nhiều so với các căn hộ thông thường. Với căn hộ Duplex, không gian tầng 2 liên thông bằng những nhịp cầu thang liền mạch, thiết kế độ cao bậc vừa đủ tạo sự an toàn trong quá trình sinh hoạt. Bên cạnh đó không gian kết nối giữa 2 tầng cho phép chủ nhà thỏa sức thể hiện phong cách bày trí nội thất, thiết kế khác nhau, mang đậm dấu ấn riêng. Với ưu điểm thiết kế này, căn hộ vừa giữ được tính riêng tư nhưng lại không làm mất đi không gian gắn kết gia đình.



# citadines

TIỆN ÍCH ĐẲNG CẤP VƯỢT QUA SỰ MONG ĐỢI

Hệ thống tiện ích theo tiêu chuẩn quốc tế tại Citadines Marina Halong làm thỏa mãn về một cuộc sống đẳng cấp dành cho các chủ nhân. Khu mua sắm, nhà hàng và spa sang trọng tại tầng 1 thông hành đến bể bơi vô cực cùng phòng tập hiện đại tầng 4; đặc biệt ngay trên những căn hộ Duplex là tổ hợp Rooftop Skybar thời thượng kết hợp cùng bể bơi 4 mùa cách điệu mang đến những trải nghiệm vô cùng mới lạ và đẳng cấp, khiến nơi đây như một thành phố thu nhỏ đáp ứng trọn vẹn mọi nhu cầu sinh hoạt, nghỉ dưỡng và vui chơi.

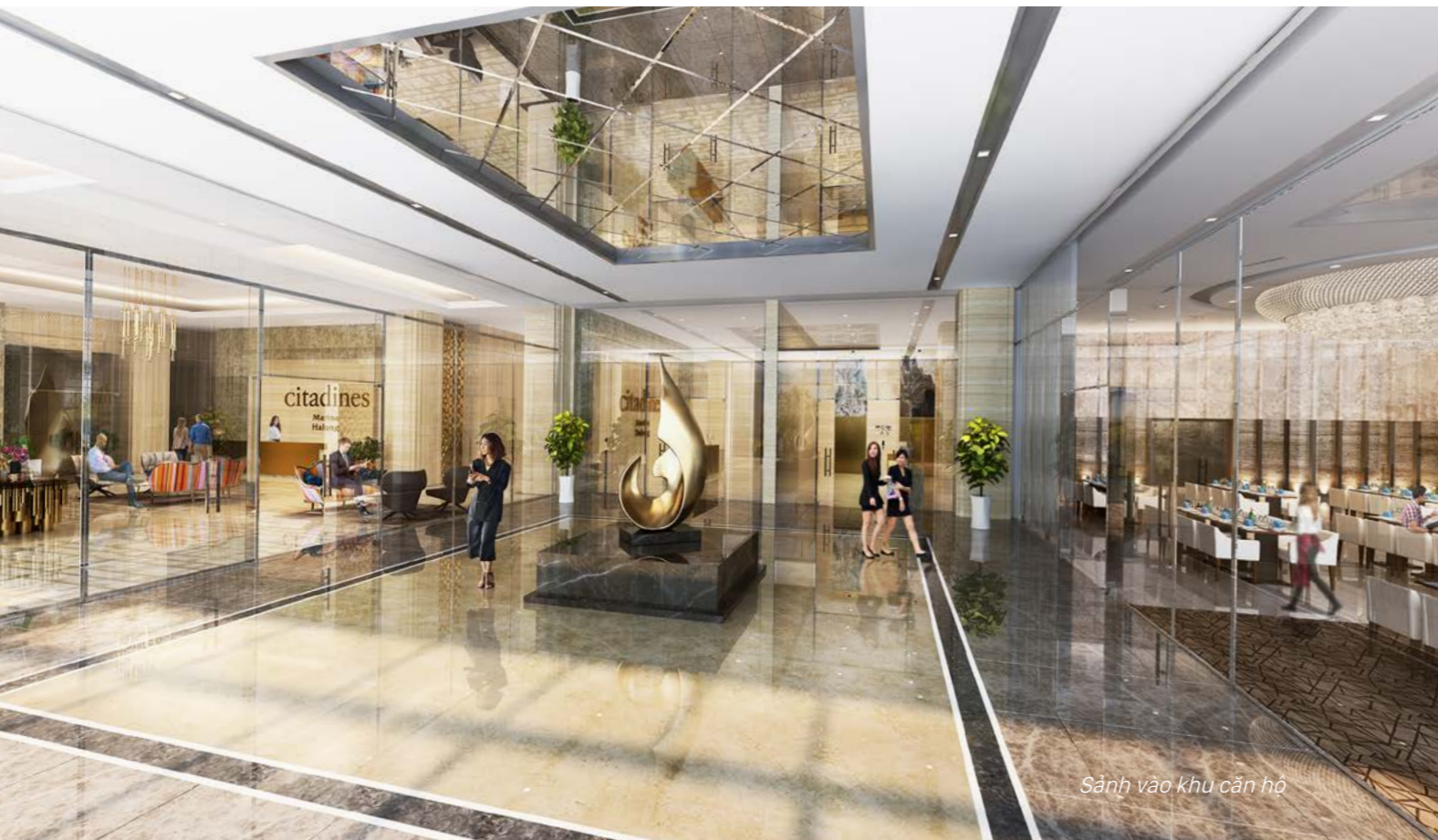




Bể bơi vô cực tầng 4



Bể bơi & Skybar tầng thượng



Sảnh vào khu căn hộ



Cảnh quan ngoại thất

## MẶT BẰNG CHI TIẾT TẦNG 29



- Căn hộ 1 phòng ngủ
- Căn hộ 2 phòng ngủ
- Căn hộ 3 phòng ngủ

MẶT BẰNG TẦNG TRỆT

## MẶT BẰNG CHI TIẾT TẦNG 29'



PHẦN DIỆN TÍCH DƯỚI BỀ BƠI KHÔNG CÓ TẦNG LỬNG

MẶT BẰNG TẦNG LỬNG

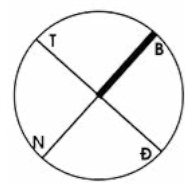


# MẶT BẰNG CHI TIẾT TẦNG 30



TÒA A

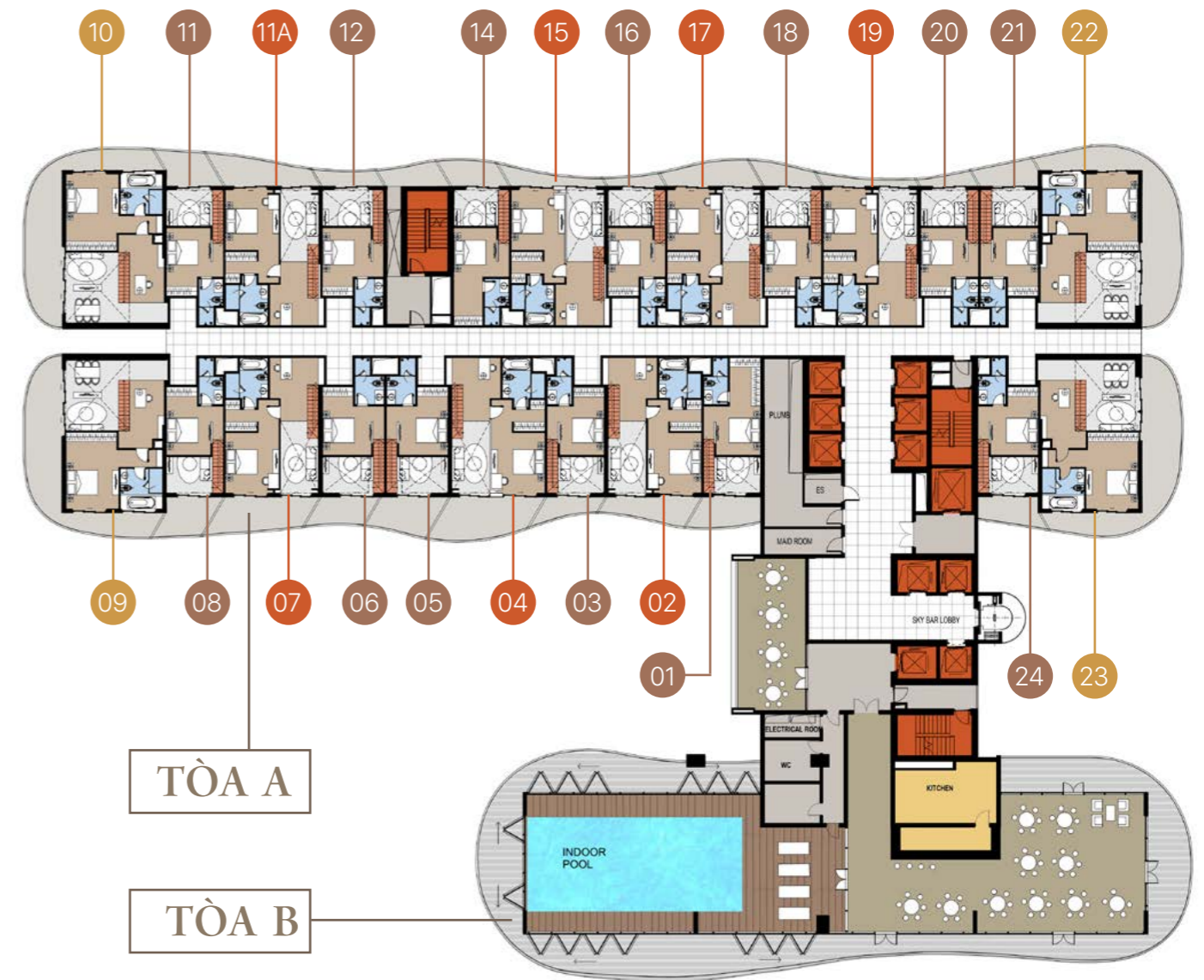
TÒA B



- Căn hộ 1 phòng ngủ
- Căn hộ 2 phòng ngủ
- Căn hộ 3 phòng ngủ

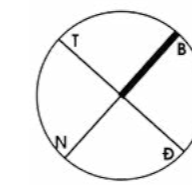
MẶT BẰNG TẦNG TRỆT

# MẶT BẰNG CHI TIẾT TẦNG 30'



TÒA A

TÒA B



MẶT BẰNG TẦNG LỬNG

# MẪU CĂN HỘ ĐIỂN HÌNH 1 PHÒNG NGỦ

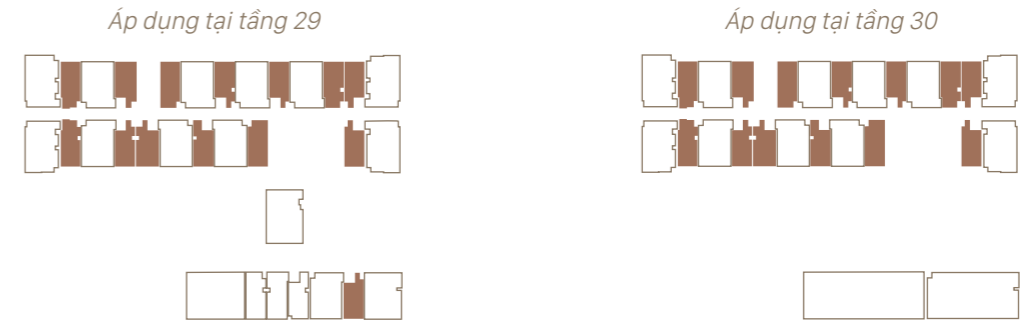
DIỆN TÍCH THÔNG THỦY : 49 - 64.2 M<sup>2</sup>



## TẦNG TRỆT

Phòng khách & bếp ăn	24.3 - 28.4 m <sup>2</sup>
WC 1	2.5 - 2.9 m <sup>2</sup>
Ban công	2.4 - 10.2 m <sup>2</sup>

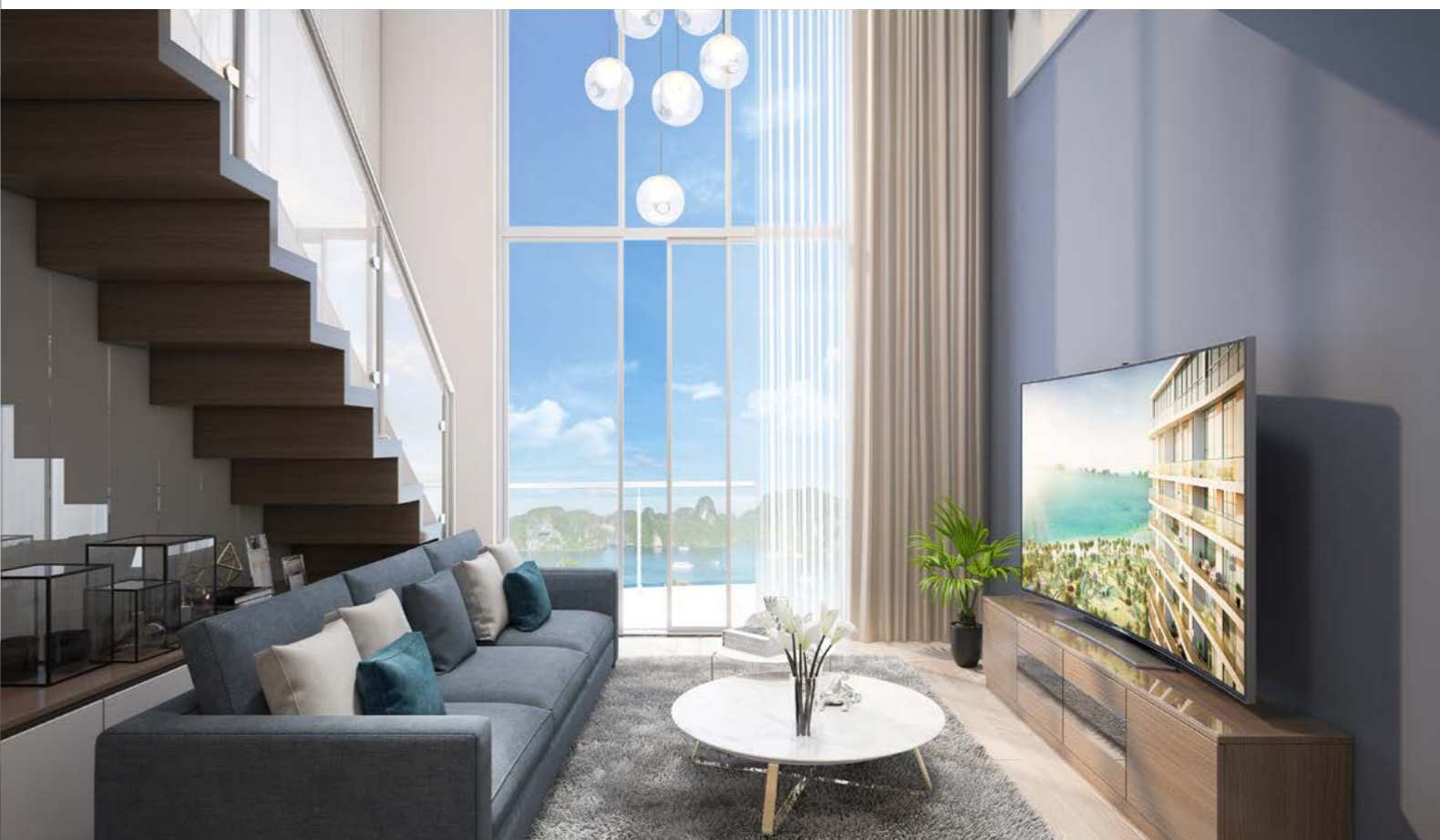
\* Chúng tôi xin lưu ý rằng: Các thông số, nội dung, hình ảnh và màu sắc trong tài liệu chỉ mang tính minh họa và có thể được thay đổi bởi cơ quan có thẩm quyền hoặc do yêu cầu thực tế của chủ đầu tư.  
\* Tài liệu này không được xem là một phần của bản chào giá hay hợp đồng



## TẦNG LỬNG

Phòng ngủ 1	13.2 - 17.1 m <sup>2</sup>
WC 2	3.7 - 4.5 m <sup>2</sup>

\* Chúng tôi xin lưu ý rằng: Các thông số, nội dung, hình ảnh và màu sắc trong tài liệu chỉ mang tính minh họa và có thể được thay đổi bởi cơ quan có thẩm quyền hoặc do yêu cầu thực tế của chủ đầu tư.  
\* Tài liệu này không được xem là một phần của bản chào giá hay hợp đồng

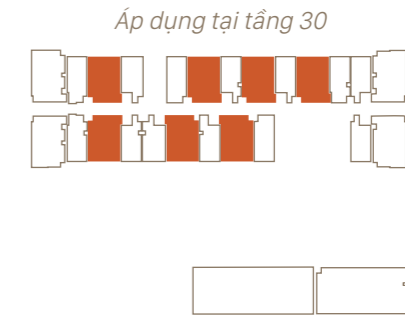
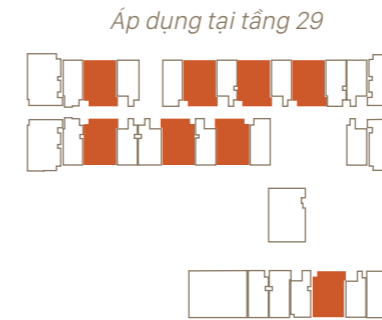


MẪU CĂN HỘ ĐIỂN HÌNH 1 PHÒNG NGỦ

TẦNG 29 & 30 - CITADINES MARINA HALONG

# MẪU CĂN HỘ ĐIỂN HÌNH 2 PHÒNG NGỦ

DIỆN TÍCH THÔNG THỦY : 95.8 - 108.8 M<sup>2</sup>



## TẦNG TRỆT

Phòng khách & bếp ăn	25.5 - 26.3 m <sup>2</sup>
WC 1	9.3 - 10 m <sup>2</sup>
Phòng ngủ 1	14.5 - 15 m <sup>2</sup>
Ban công	4.4 - 17.7 m <sup>2</sup>



## TẦNG LỬNG

Phòng ngủ 2	19.3 - 19.9 m <sup>2</sup>
WC 2	6.5 - 6.6 m <sup>2</sup>
Phòng làm việc	10.4 - 10.9 m <sup>2</sup>



MẪU CĂN HỘ ĐIỂN HÌNH 2 PHÒNG NGỦ

TẦNG 29 & 30 - CITADINES MARINA HALONG

# MẪU CĂN HỘ ĐIỂN HÌNH 3 PHÒNG NGỦ

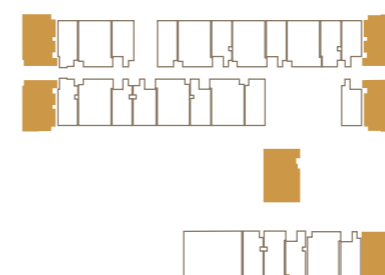
DIỆN TÍCH THÔNG THỦY : 120 - 143.7 M<sup>2</sup>

Lưu ý: Hình ảnh minh họa dưới đây chỉ áp dụng cho các căn hộ Duplex 3PN tại tòa A.



TẦNG TRỆT

Áp dụng tại tầng 29



Áp dụng tại tầng 30



TẦNG LỬNG

TÒA A:

## TẦNG TRỆT

Phòng khách & bếp ăn	30.2 - 30.6 m <sup>2</sup>
WC 1	4.4 - 4.5 m <sup>2</sup>
Phòng ngủ 1	10.9 - 12.4 m <sup>2</sup>
Phòng ngủ 2	10.9 - 12.6 m <sup>2</sup>
Ban công	34.0 - 35.8 m <sup>2</sup>

## TẦNG LỬNG

Phòng ngủ 3	19.8 - 19.9 m <sup>2</sup>
WC 2	6.9 m <sup>2</sup>
Phòng làm việc	10 m <sup>2</sup>

TÒA B: Mặt bằng căn hộ B2901 và B2908 được thể hiện trong phần MẶT BẰNG CHI TIẾT TẦNG 29 & 30.

Phòng khách & bếp ăn	40.5 - 43.4 m <sup>2</sup>
WC 1	4.4 - 6.6 m <sup>2</sup>
Phòng ngủ 1	10.4 - 13.9 m <sup>2</sup>
Ban công	13.4 - 43.1 m <sup>2</sup>

Phòng ngủ 2	10.3 - 12.4 m <sup>2</sup>
WC 2	3.0 - 4.6 m <sup>2</sup>
Phòng ngủ 3	10.8 - 13.0 m <sup>2</sup>
WC 3	6.7 - 7.9 m <sup>2</sup>
Sảnh tầng	4.1 - 7.2 m <sup>2</sup>



MẪU CĂN HỘ ĐIỂN HÌNH 3 PHÒNG NGỦ

TẦNG 29 & 30 - CITADINES MARINA HALONG

QUẢN LÝ



A Member of CapitaLand

CHỦ ĐẦU TƯ

**BIM**® Group

DỰ ÁN THUỘC KHU ĐÔ THỊ HALONG MARINA

Địa chỉ: đường Hoàng Quốc Việt, Hùng Thắng, Hạ Long, Quảng Ninh

**0983 050 050**

[www.citadinesmarinahalong.com](http://www.citadinesmarinahalong.com)



**BIM**<sup>®</sup>Group

NHÀ ĐẦU TƯ BẤT ĐỘNG SẢN NGHỈ DƯỠNG HÀNG ĐẦU